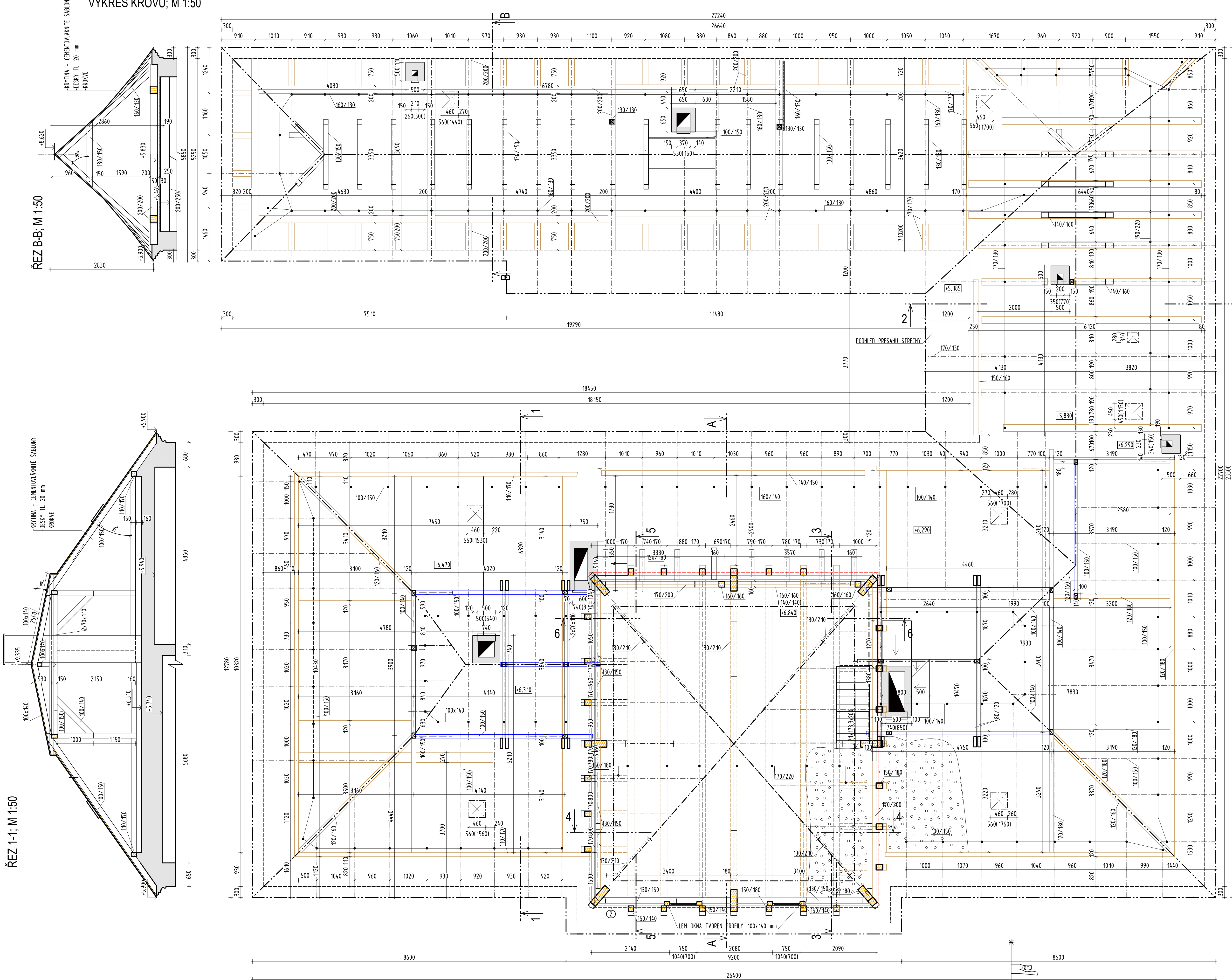
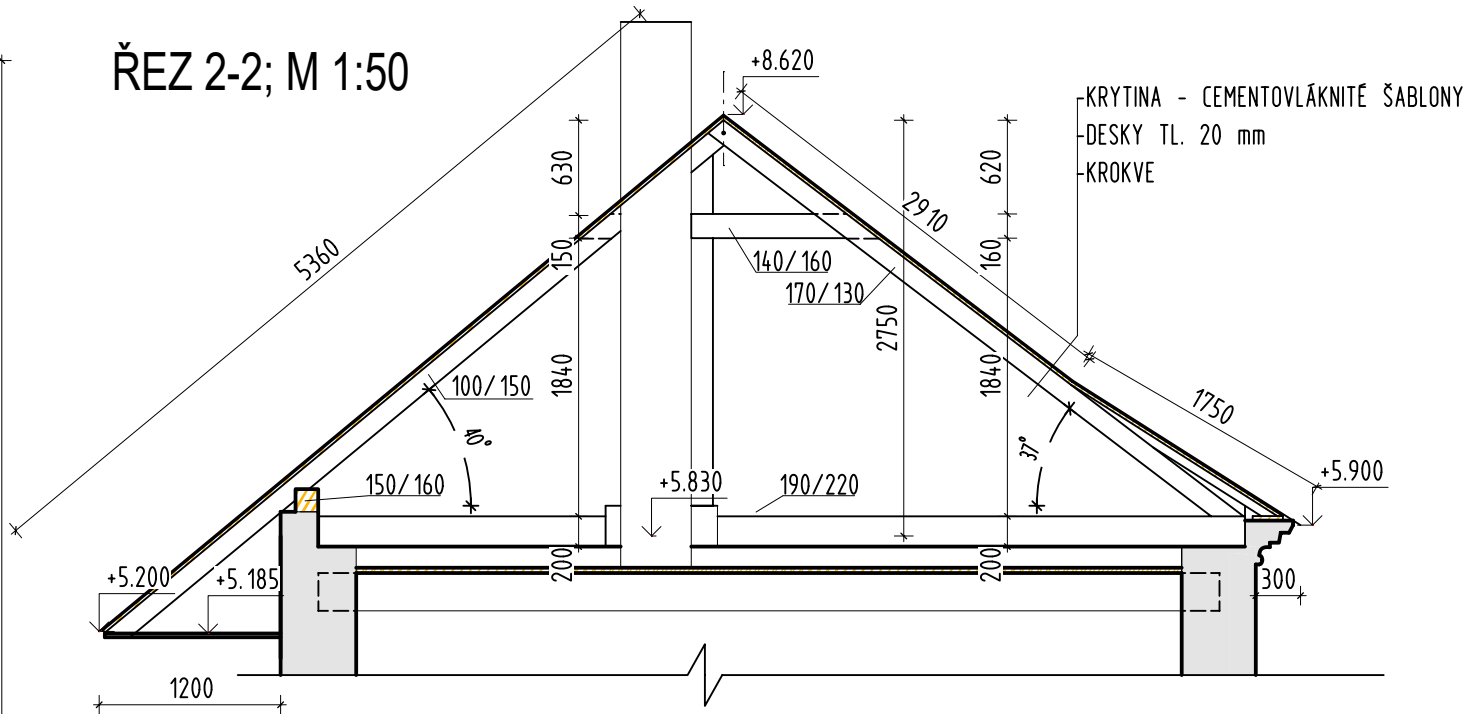


VÝKRES KROVU; M 1:50

ŘEZ B-B; M 1:50



ŘEZ 2-2; M 1:50



POZNÁMKA

DIMENZE JEDNOTLIVÝCH PRVKŮ JSOU PROMĚNLIVÉ ZVLÁŠTĚ U TESANÝCH PRVKŮ VE VÝKRESE JSOU UVEDENY STŘEDNÍ HODNOTY DIMENZÍ KRESLEN STAV PŘED ODSTRANĚNÍM PODOBEK

LEGENDA ZNAČEK

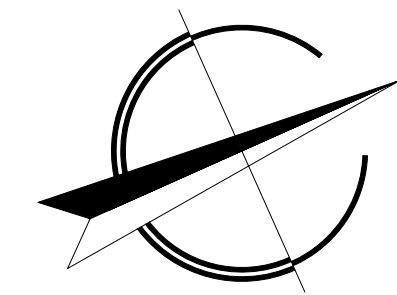
— VODOROVNÉ PRVKY VE VÝŠKÁCH (ROVNÝCH (VAZNICE)  
— VODOROVNÉ PRVKY TĚSNĚ NAD ROVNÝ POOLAHY (VAZNĚ TRÁMY, POZEDNICE)

LEGENDA MATERIÁLŮ

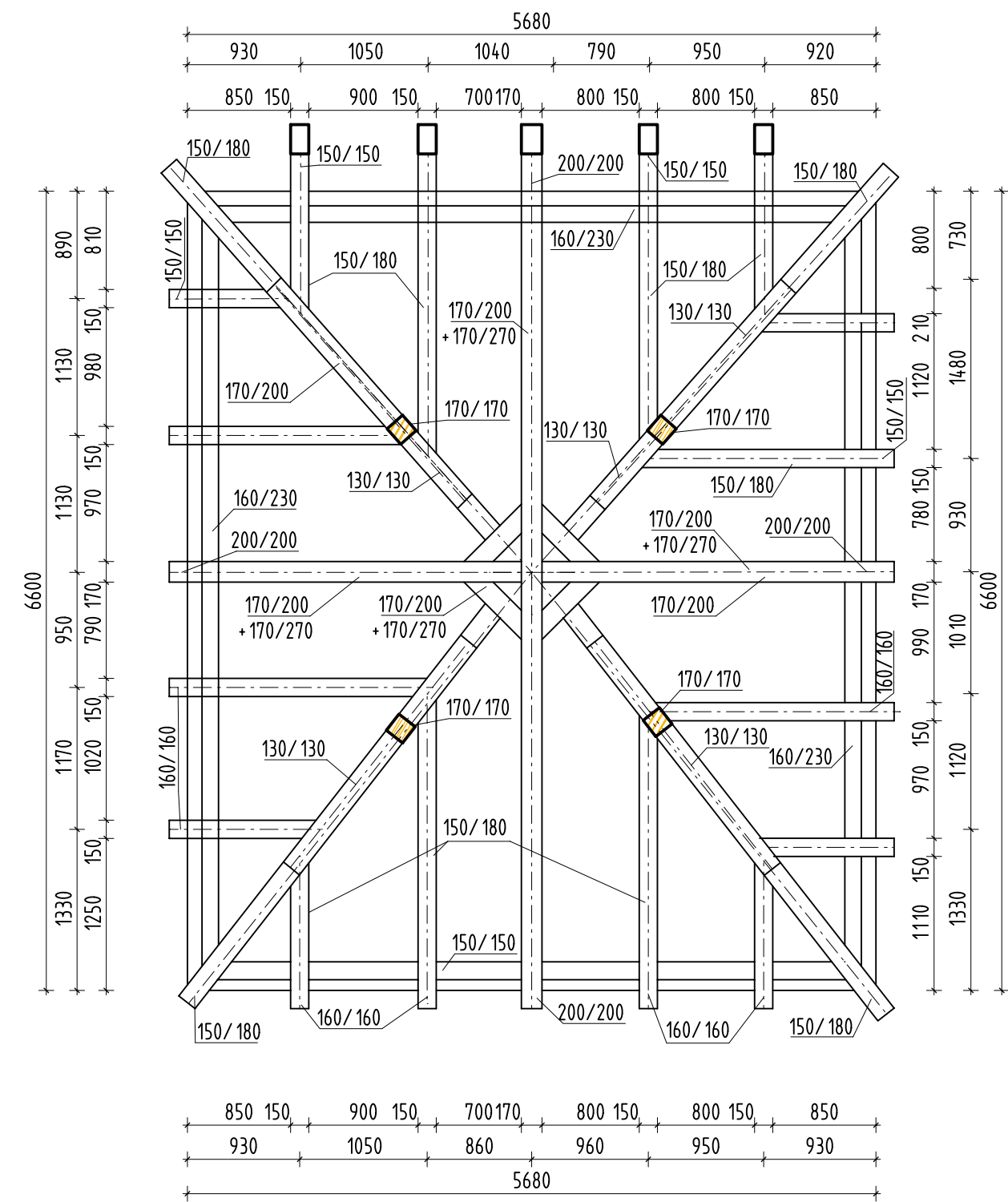
— KONSTRUKČNÍ REZIVO  
— STÁVAJÍCÍ KONSTRUKCE

LEGENDA PLOCH

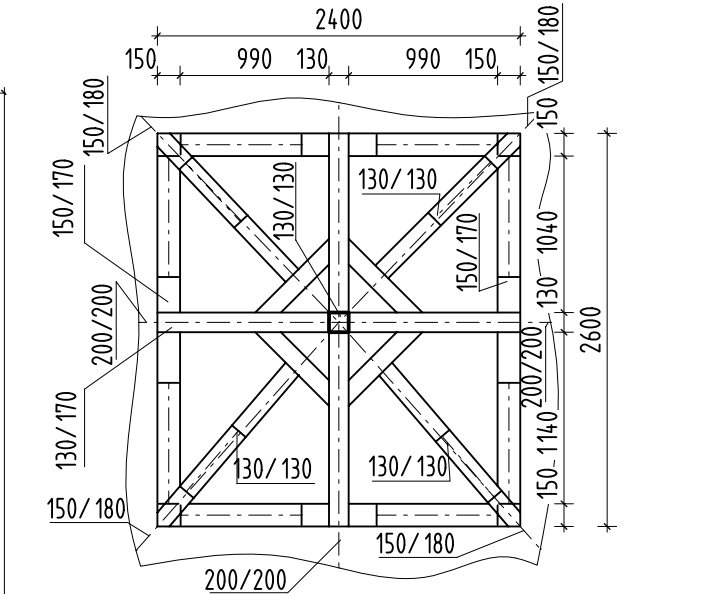
— ČÁSTI PODLAHY S ČÁSTEČNOU ČI OPLNOU ABSENCE STROPNÍ KONSTRUKCE



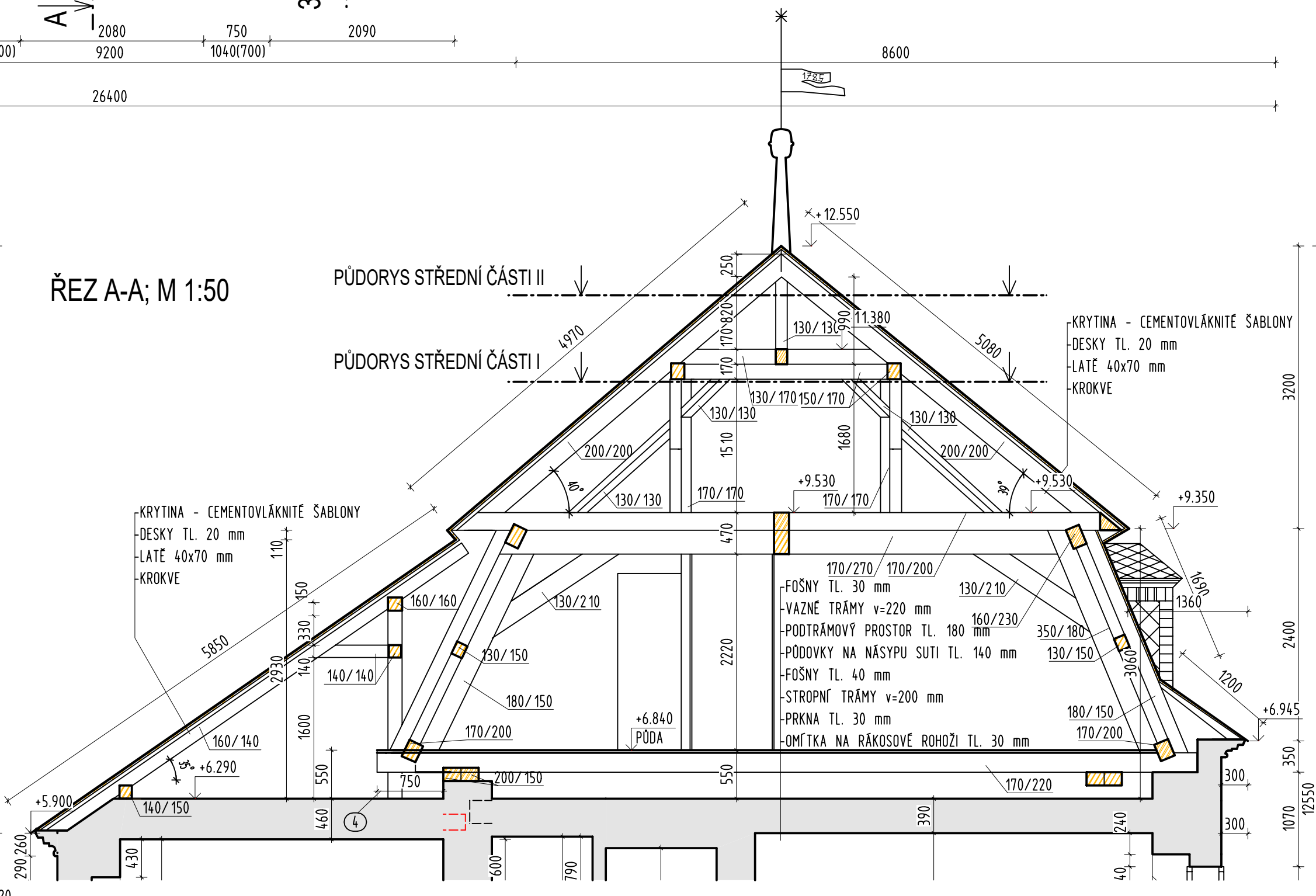
PŮDORYS STŘEDNÍ ČÁSTI I



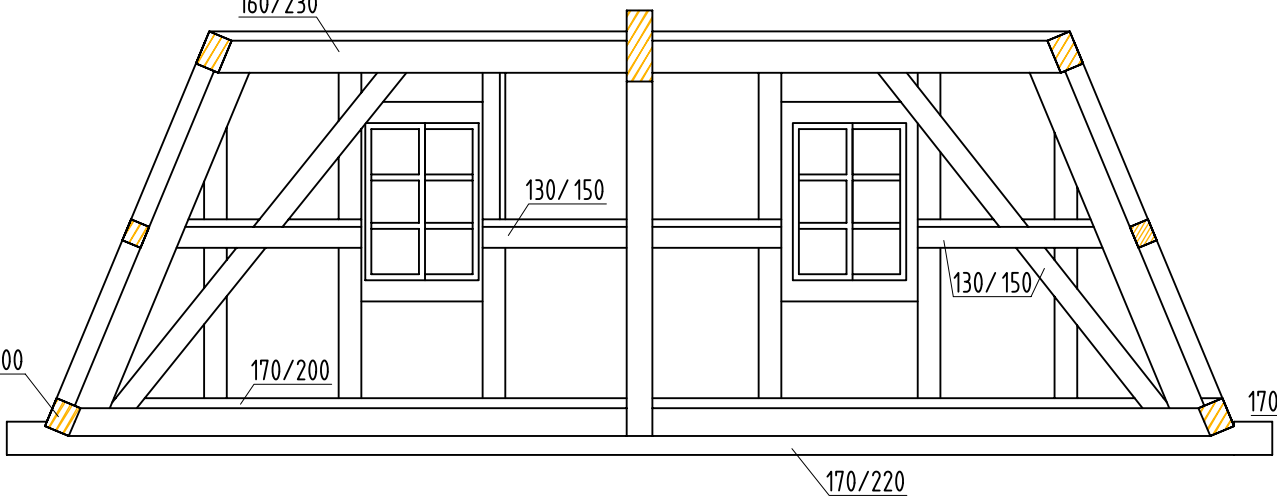
PŮDORYS STŘEDNÍ ČÁSTI II



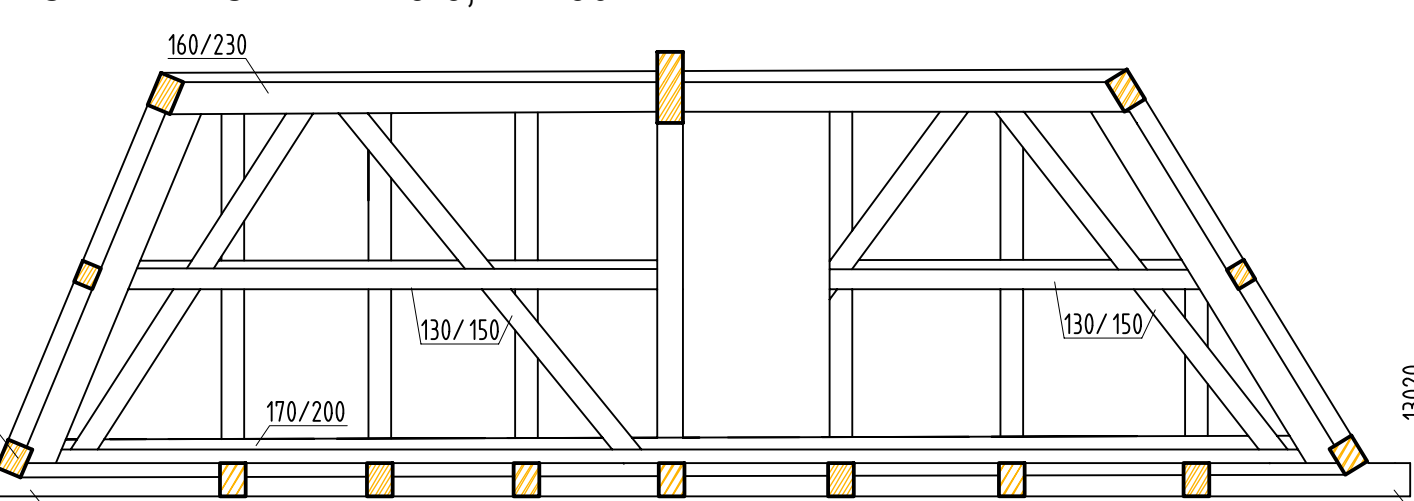
ŘEZ A-A; M 1:50



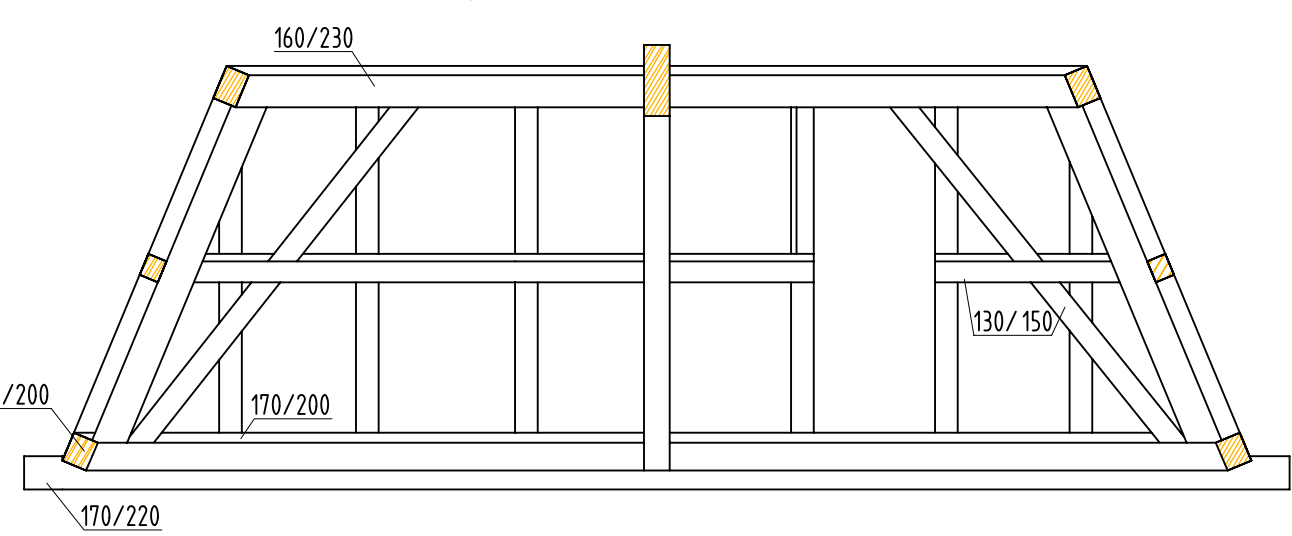
SCHÉMATICKÝ ŘEZ 4-4; M 1:50



SCHÉMATICKÝ ŘEZ 5-5; M 1:50



SCHÉMATICKÝ ŘEZ 6-6; M 1:50



Zodpovědný projektant		Autor návrhu		Výpracoval		Krešlil	
Ing. Jiří Frys		Ing. Martin Bank		Ing. Martin Bank		Ing. Martin Bank	
Kraj: Olomoucký		Městský úřad Šumperk		Městský úřad Šumperk		Městský úřad Šumperk	
Investor: Město Šumperk		nám. Míru 364/1, 787 01 Šumperk		nám. Míru 364/1, 787 01 Šumperk		nám. Míru 364/1, 787 01 Šumperk	
Stavba:		Klapperthova manufaktura Šumperk:		Rekonstrukce krovy a dřevěných stropních konstrukcí		Rekonstrukce krovy a dřevěných stropních konstrukcí	
Specializace:		D.1.1 architektonicko - stavební řešení		D.1.1 architektonicko - stavební řešení		D.1.1 architektonicko - stavební řešení	
Název výkresu:		PŮDORYS KROVU - STÁVAJÍCÍ STAV		PŮDORYS KROVU - STÁVAJÍCÍ STAV		PŮDORYS KROVU - STÁVAJÍCÍ STAV	
V/S = 594 / 840 (0.50m²)		V/S = 594 / 840 (0.50m²)		V/S = 594 / 840 (0.50m²)		V/S = 594 / 840 (0.50m²)	
Formát		15A4		15A4		15A4	
Měřítko		1:50		1:50		1:50	
Datum		8/2018		8/2018		8/2018	
Účel		DPS		DPS		DPS	
Číslo zakázky		17_51a		17_51a		17_51a	
Číslo výkresu:		Číslo paré:		Číslo paré:		Číslo paré:	
D 06		D 06		D 06		D 06	